



**CASMAL**  
CASAS DE MADEIRA

modelo  
**ALIJO 231**



**criando  
bem  
estar**

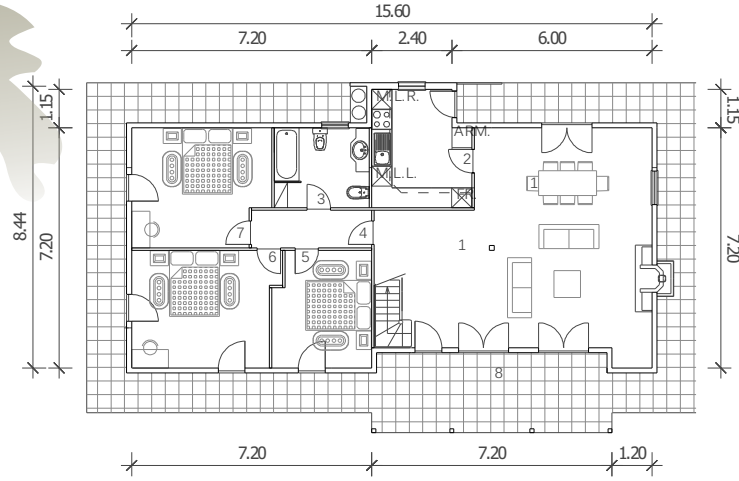
Telefone: 256 098 964 - Telemóvel: 910 924 638 - Web: www.casmal.pt - Email: geral@casmal.pt

Rua 1º de Maio, 3701-908 Arrifana - Telefone: 256 098 964 - Telemóvel: 910 924 638 - Web: www.casmal.pt - Email: geral@casmal.pt

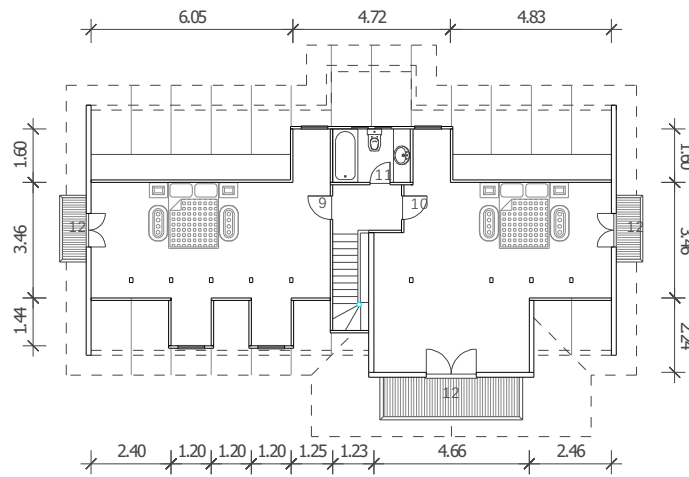


**CASMAL**  
CASAS DE MADEIRA

modelo **Alijó 231**



PLANTA DO R/CHÃO  
A= 137.30m<sup>2</sup>



PLANTA DO 1º ANDAR  
A= 93.70m<sup>2</sup>



PERSPECTIVA ANTERIOR

LEGENDA: 231.00m<sup>2</sup>

1	SALA COMUM	48.50	m <sup>2</sup>
2	COZINHA	10.00	m <sup>2</sup>
3	BANHO RCH	7.00	m <sup>2</sup>
4	HALL INT	4.50	m <sup>2</sup>
5	QUARTO 1 RCH	10.00	m <sup>2</sup>
6	QUARTO 2 RCH	14.50	m <sup>2</sup>
7	QUARTO 3 RCH	15.00	m <sup>2</sup>
8	VARANDAS RCH	18.00	m <sup>2</sup>
9	QUARTO 4 1º AND	32.00	m <sup>2</sup>
10	QUARTO 5 1º AND	39.00	m <sup>2</sup>
11	BANHO 2 1º AND	4.00	m <sup>2</sup>
12	VARANDAS 1º AND	12.00	m <sup>2</sup>

**criando  
bem  
estar**