



CASMAL
CASAS DE MADEIRA

Telefone: 256 098 964 - Telemóvel: 910 924 638 - Web: www.casmal.pt - Email: geral@casmal.pt



**criando
bem
estar**

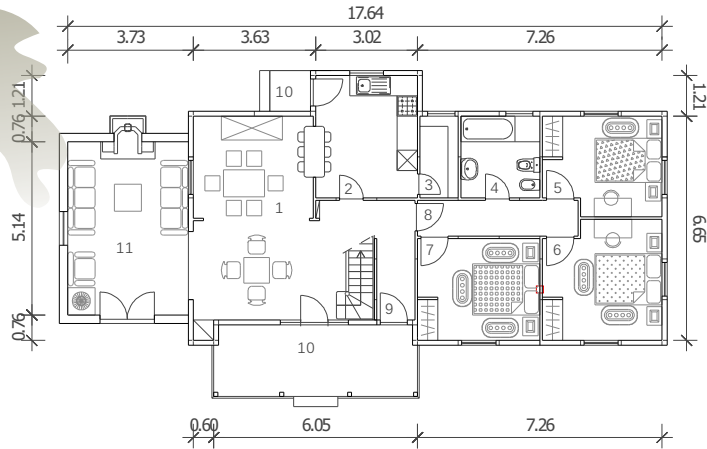
Rua 1º de Maio, 3701-908 Arrifana - Telefone: 256 098 964 - Telemóvel: 910 924 638 - Web: www.casmal.pt - Email: geral@casmal.pt



CASMAL
CASAS DE MADEIRA

modelo **Riba Douro 202**

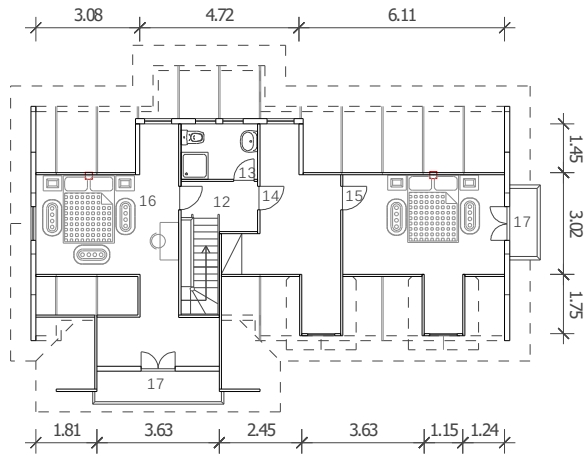
Telefone: 256 098 964 - Telemóvel: 910 924 638 - Web: www.casmal.pt - Email: geral@casmal.pt



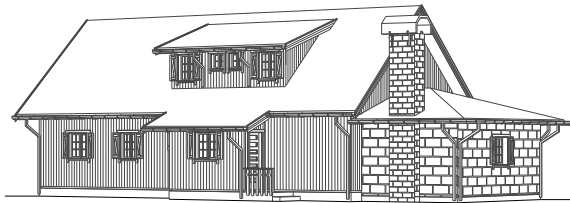
PLANTA DO R/CH
132.00 m²

LEGENDA:

1	SALA COMUM	30.00	m ²
2	COZINHA	11.00	m ²
3	DESPENSA	2.50	m ²
4	BANHO RCH	5.50	m ²
5	QUARTO 1-RCH	10.00	m ²
6	QUARTO 2-RCH	12.00	m ²
7	QUARTO 3-RCH	11.00	m ²
8	HALL INT.	5.00	m ²
9	HALL ENTRADA	4.00	m ²
10	VARANDAS RCH	13.50	m ²
11	ANEXO SALA	19.00	m ²
12	HALL 1° AND	3.00	m ²
13	BANHO 1° AND	4.00	m ²
14	SALETA	10.00	m ²
15	QUARTO 4 1° AND	18.00	m ²
16	QUARTO 5 1° AND	19.00	m ²
17	VARANDAS 1° AND	8.00	m ²



PLANTA DO 1° ANDAR
70.00m²



**criando
bem
estar**

Rua 1° de Maio, 3701-908 Arrifana - Telefone: 256 098 964 - Telemóvel: 910 924 638 - Web: www.casmal.pt - Email: geral@casmal.pt