



CASMAL
CASAS DE MADEIRA

modelo
RIBA TUA 223



Telefone: 256 098 964 - Telemóvel: 910 924 638 - Web: www.casmal.pt - Email: geral@casmal.pt

**criando
bem
estar**

Rua 1º de Maio, 3701-908 Arrifana - Telefone: 256 098 964 - Telemóvel: 910 924 638 - Web: www.casmal.pt - Email: geral@casmal.pt



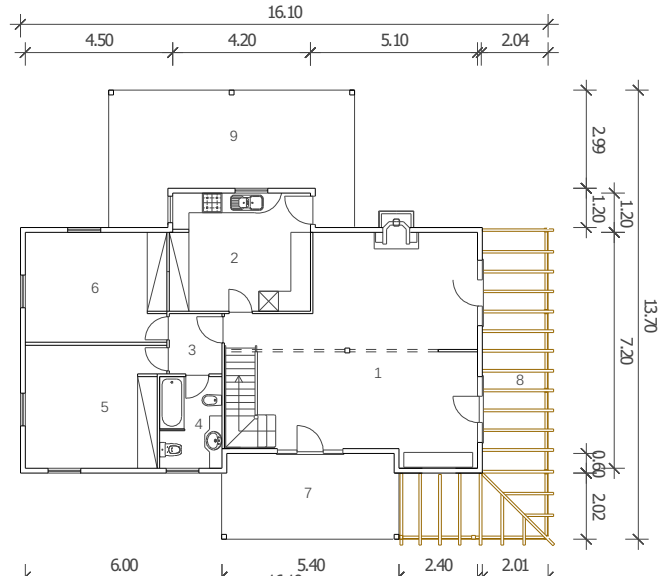
CASMAL
CASAS DE MADEIRA

modelo **Riba Tua 223**

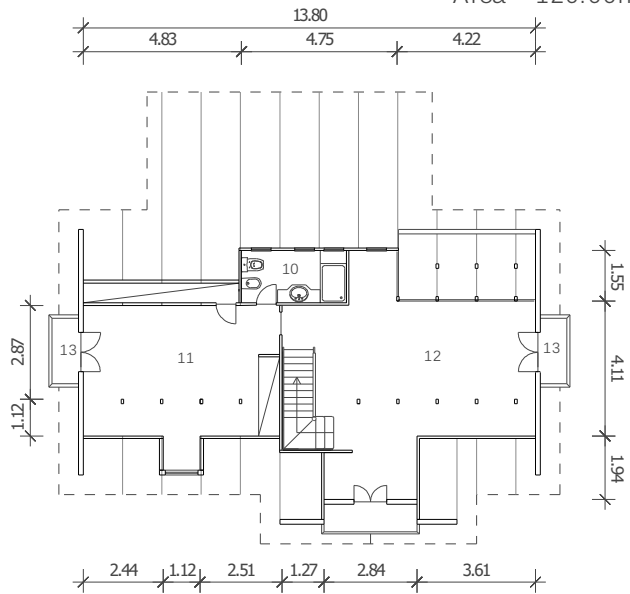
Telefone: 256 098 964 - Telemóvel: 910 924 638 - Web: www.casmal.pt - Email: geral@casmal.pt

LEGENDA:

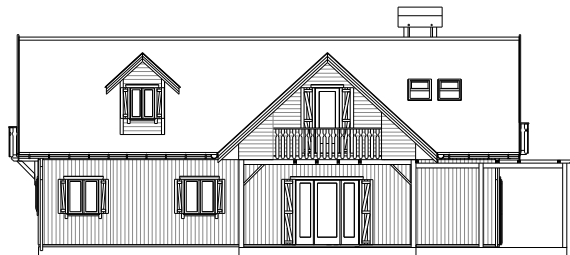
1	SALA COMUM	45.75	m ²
2	COZINHA	14.65	m ²
3	HALL QUARTOS	2.94	m ²
4	BANHO RCH	5.35	m ²
5	QUARTO 1-RCH	15.40	m ²
6	QUARTO 2-RCH	14.52	m ²
7	VARANDA ENTRADA	11.30	m ²
8	PÉRGOLA	24.12	m ²
9	TELHEIRO	26.10	m ²
10	BANHO 1° AND.	5.12	m ²
11	QUARTO 3 1° AND.	25.00	m ²
12	SALETA 1° AND	35.90	m ²
13	VARANDAS 1° AND.	5.78	m ²



PLANTA DO R/CHÃO
Area= 120.00m²



PLANTA DO 1° ANDAR
Area= 74.70m²



**criando
bem
estar**