



CASMAL
CASAS DE MADEIRA

modelo
RIBA TUA 196



**criando
bem
estar**

Telefone: 256 098 964 - Telemóvel: 910 924 638 - Web: www.casmal.pt - Email: geral@casmal.pt

Rua 1º de Maio, 3701-908 Arrifana - Telefone: 256 098 964 - Telemóvel: 910 924 638 - Web: www.casmal.pt - Email: geral@casmal.pt



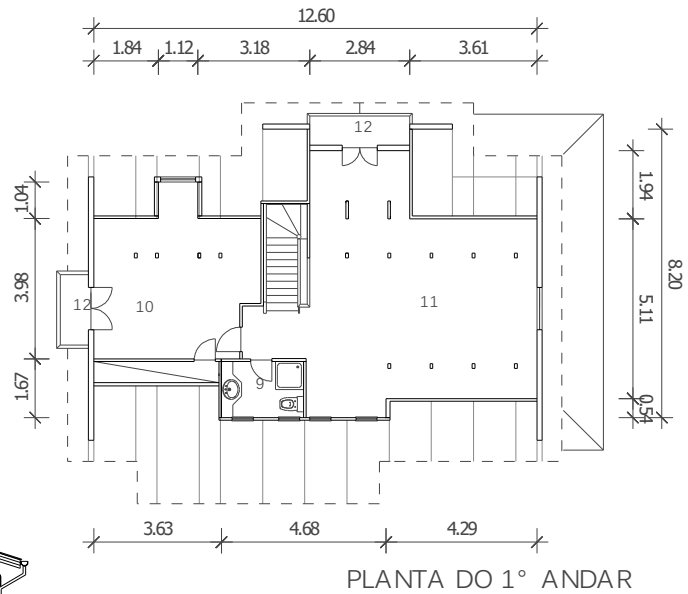
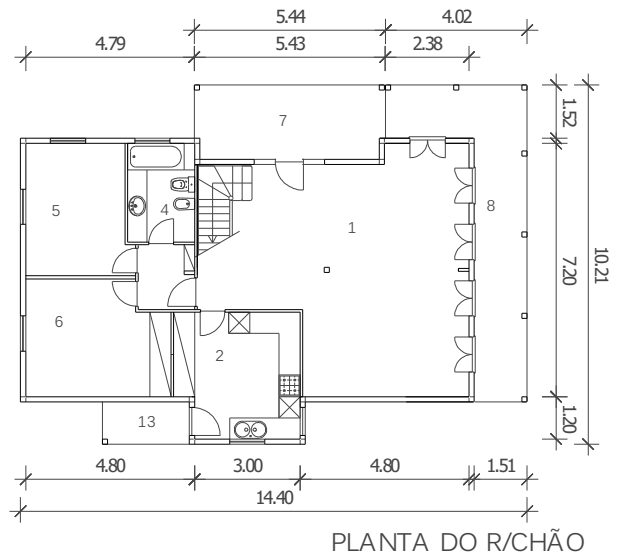
CASMAL
CASAS DE MADEIRA

modelo **Riba Tua 196**

Telefone: 256 098 964 - Telemóvel: 910 924 638 - Web: www.casmal.pt - Email: geral@casmal.pt

LEGENDA:

1	SALA COMUM	45.00	m2
2	COZINHA	12.30	m2
3	HALL QUARTOS	2.94	m2
4	BANHO RCH	5.35	m2
5	QUARTO 1-RCH	10.90	m2
6	QUARTO 2-RCH	12.16	m2
7	VARANDA ENTRADA	11.30	m2
8	VARANDA DA SALA	17.40	m2
9	BANHO 1° AND.	3.80	m2
10	QUARTO 3 1° AND.	22.00	m2
11	SALETA 1° AND	40.95	m2
12	VARANDAS 1° AND.	4.00	m2
13	VARANDA COZINHA	2.95	m2



ALÇADO FRENTE



ALÇADO LAT. ESQUERDO

**criando
bem
estar**