

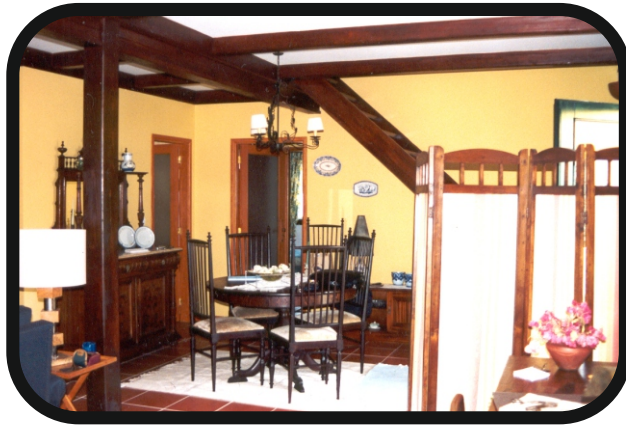


CASMAL
CASAS DE MADEIRA

Telefone: 256 098 964 - Telemóvel: 910 924 638 - Web: www.casmal.pt - Email: geral@casmal.pt



modelo
RIBA TUA 178



**criando
bem
estar**

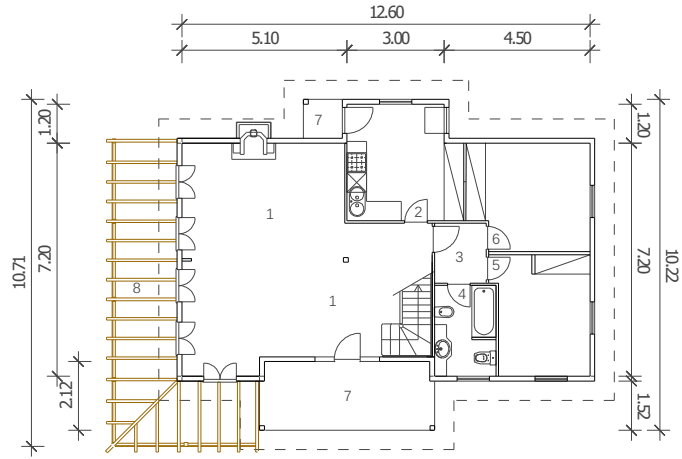
Rua 1º de Maio, 3701-908 Arrifana - Telefone: 256 098 964 - Telemóvel: 910 924 638 - Web: www.casmal.pt - Email: geral@casmal.pt



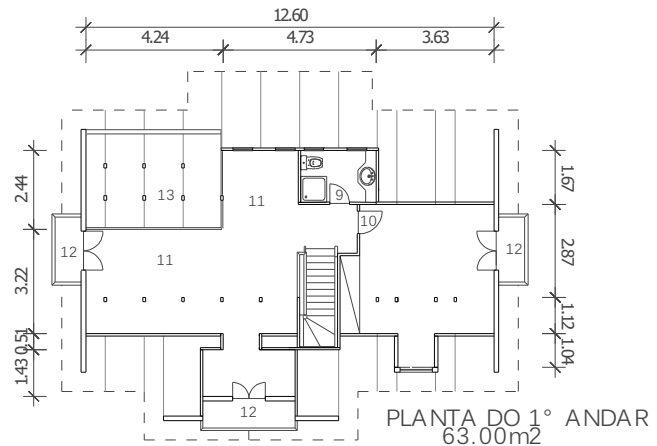
CASMAL
CASAS DE MADEIRA

modelo **Riba Tua 178**

Telefone: 256 098 964 - Telemóvel: 910 924 638 - Web: www.casmal.pt - Email: geral@casmal.pt



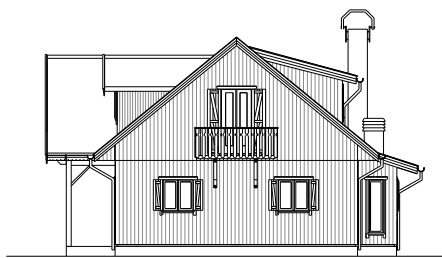
PLANTA DO R/CHÃO
115.00m²



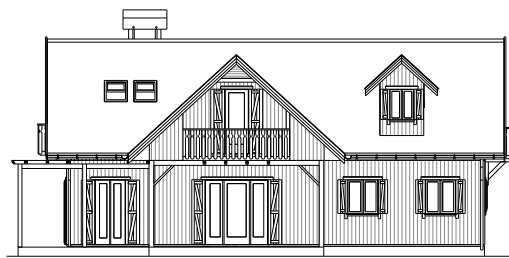
PLANTA DO 1º ANDAR
63.00m²

LEGENDA: 178.00m²

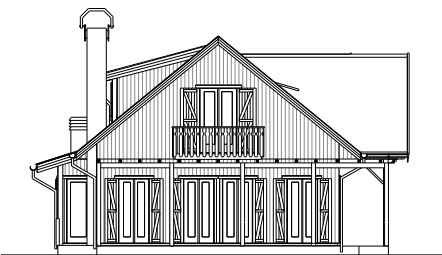
| | | | |
|----|------------------|-------|----------------|
| 1 | SALA COMUM | 45.80 | m ² |
| 2 | COZINHA | 12.30 | m ² |
| 3 | HALL QUARTOS | 4.00 | m ² |
| 4 | BANHO RCH | 5.50 | m ² |
| 5 | QUARTO 1-RCH | 11.00 | m ² |
| 6 | QUARTO 2-RCH | 12.20 | m ² |
| 7 | VARANDA ENTRADA | 11.30 | m ² |
| 8 | PERGOLA | 24.20 | m ² |
| 9 | BANHO 1º AND. | 4.00 | m ² |
| 10 | QUARTO 3 1º AND. | 22.00 | m ² |
| 11 | SALETA 1º AND | 31.00 | m ² |
| 12 | VARANDAS 1º AND. | 12.00 | m ² |
| 13 | VAZIO | 12.00 | m ² |



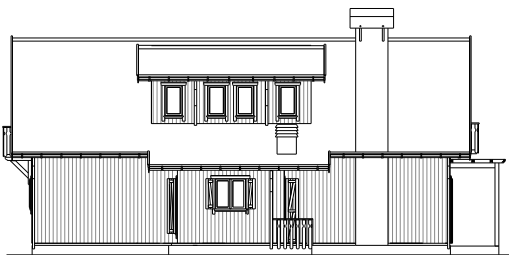
ALÇADO DIREITO



ALÇADO FRENTE



ALÇADO ESQUERDO



ALÇADO POSTERIOR

**criando
bem
estar**

Rua 1º de Maio, 3701-908 Arrifana - Telefone: 256 098 964 - Telemóvel: 910 924 638 - Web: www.casmal.pt - Email: geral@casmal.pt