



CASMAL
CASAS DE MADEIRA

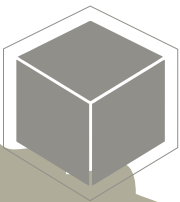
modelo
TERRAS DE BOURO 175



Telefone: 256 098 964 - Telemóvel: 910 924 638 - Web: www.casmal.pt - Email: geral@casmal.pt

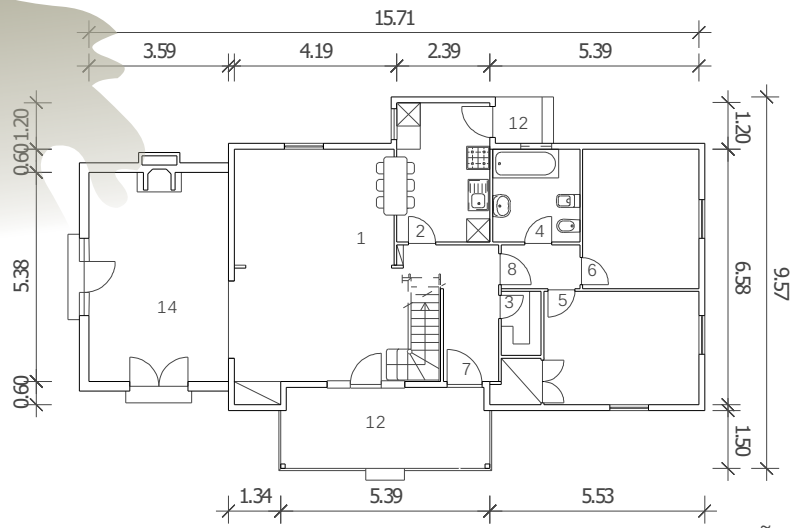
**criando
bem
estar**

Rua 1º de Maio, 3701-908 Arrifana - Telefone: 256 098 964 - Telemóvel: 910 924 638 - Web: www.casmal.pt - Email: geral@casmal.pt

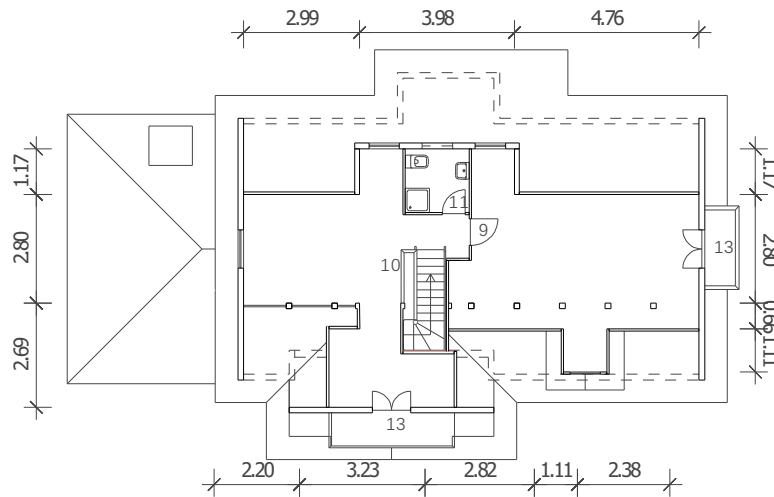


CASMAL
CASAS DE MADEIRA

modelo Terras de Bouro I 75



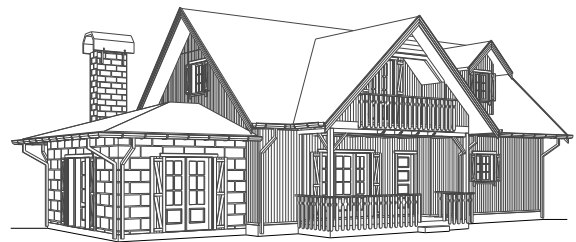
PLANTA DO R/CHÃO
120.00 m²



PLANTA DO 1º ANDAR
55.00 m²

LEGENDA:

1	SALA COMUM	30.00	m ²
2	COZINHA	9.00	m ²
3	DESPENSA	2.50	m ²
4	BANHO RCH	5.50	m ²
5	QUARTO 1-RCH	14.00	m ²
6	QUARTO 2-RCH	11.00	m ²
7	HALL ENTRADA	4.50	m ²
8	HALL INT.	3.00	m ²
9	QUARTO 3 1º AND	25.00	m ²
10	MANSARDA	23.00	m ²
11	BANHO 2 1º AND	3.50	m ²
12	VARANDAS	12.00	m ²
13	VARANDAS 1º AND	8.00	m ²
14	ANEXO SALA RCH	19.00	m ²



**criando
bem
estar**