



CASMAL
CASAS DE MADEIRA

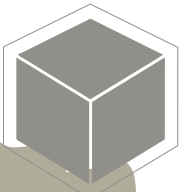
modelo
MINDELO 150



**criando
bem
estar**

Telefone: 256 098 964 - Telemóvel: 910 924 638 - Web: www.casmal.pt - Email: geral@casmal.pt

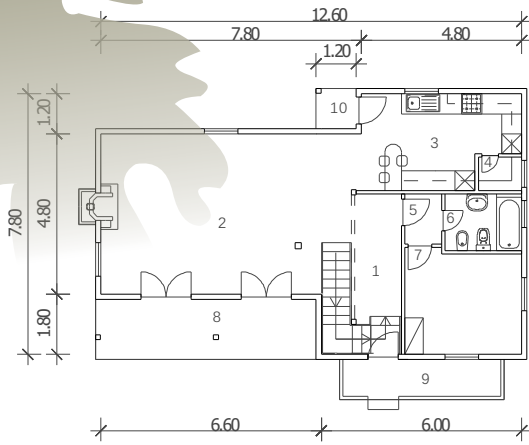
Rua 1º de Maio, 3701-908 Arrifana - Telefone: 256 098 964 - Telemóvel: 910 924 638 - Web: www.casmal.pt - Email: geral@casmal.pt



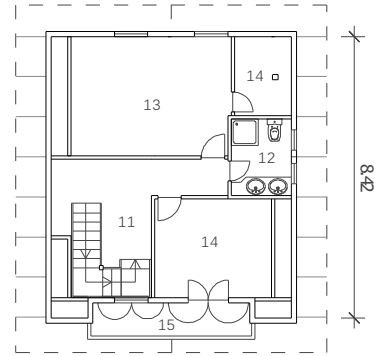
CASMAL

CASAS DE MADEIRA

modelo Mindelo 150



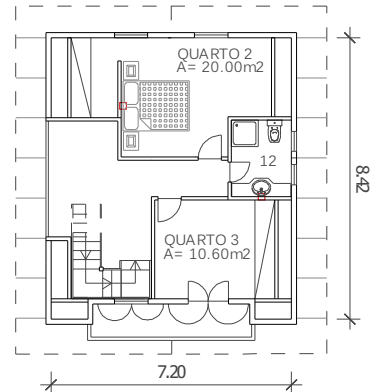
PLANTA R/CH
R/CH-90.00m2



PLANTA DO 1º ANDAR
1AND-60.00m2

LEGENDA:

1	HALL ENTRADA	4.15 m2	9	VAR. ENTRADA	3.00 m2
2	SALA COMUM	38.30 m2	10	TELHEIRO COZ.	1.60 m2
3	COZINHA	12.40 m2	11	HALL 1º ANDAR	8.00 m2
4	DESPENSA	1.92 m2	12	BANHO 1º AND.	4.50 m2
5	HALL	1.50 m2	13	QUARTO 2	20.00 m2
6	BANHO-RCH	2.40 m2	14	VESTIARIO	5.00 m2
7	QUARTO 1	13.65 m2	15	QUARTO 3	10.50 m2
8	VARANDA SALA	17.45 m2	16	VARANDA 1º A	3.00 m2

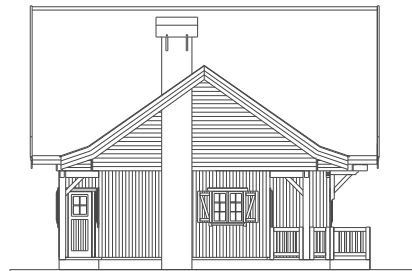


PLANTA DO 1º ANDAR
1AND-60.00m2

modelo - MINDELO 150



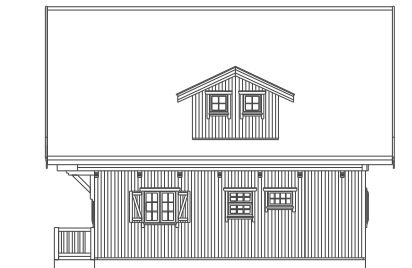
FRENTE



LAT. ESQUERDO



POSTERIOR



LAT. DIREITO

criando
bem
estar