



**CASMAL**  
CASAS DE MADEIRA

modelo  
**GERÊS 161**



**criando  
bem  
estar**

Telefone: 256 098 964 - Telemóvel: 910 924 638 - Web: www.casmal.pt - Email: geral@casmal.pt

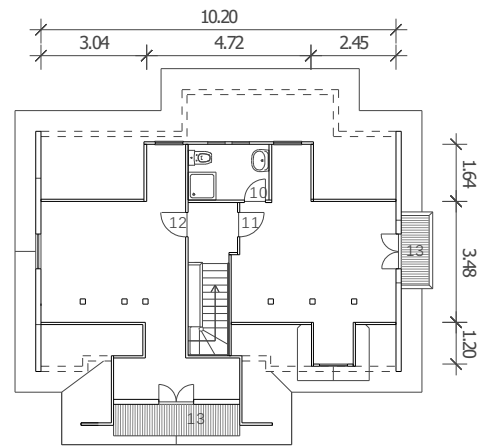
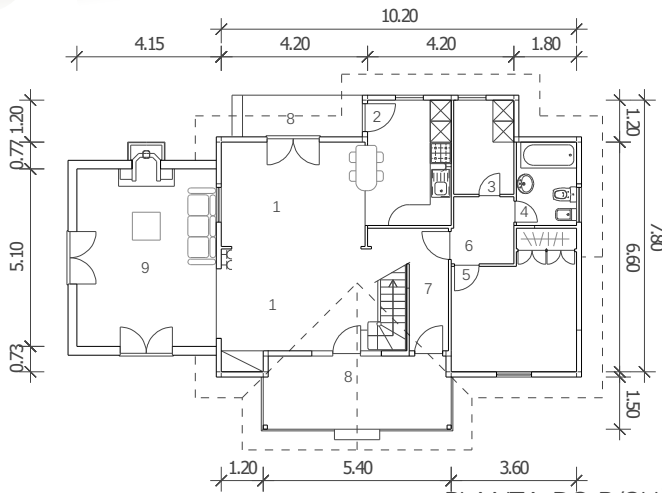
Rua 1º de Maio, 3701-908 Arrifana - Telefone: 256 098 964 - Telemóvel: 910 924 638 - Web: www.casmal.pt - Email: geral@casmal.pt



**CASMAL**  
CASAS DE MADEIRA

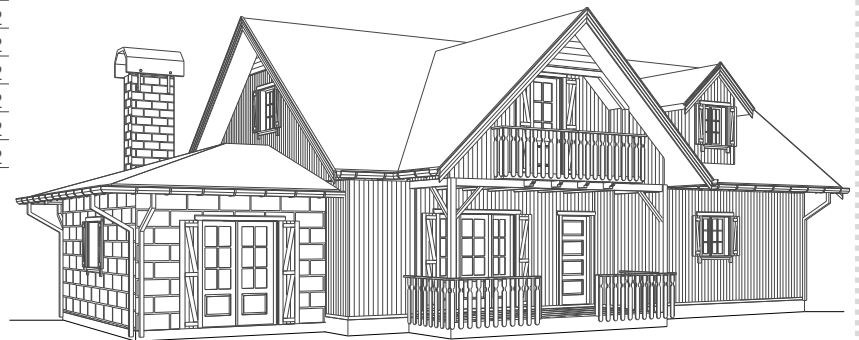
modelo **Gerês 161**

Telefone: 256 098 964 - Telemóvel: 910 924 638 - Web: www.casmal.pt - Email: geral@casmal.pt



LEGENDA:

1	SALA COMUM	30.00 m <sup>2</sup>
2	COZINHA	8.70 m <sup>2</sup>
3	DESPENSA	4.70 m <sup>2</sup>
4	BANHO RCH	4.50 m <sup>2</sup>
5	QUARTO 1 RCH	13.00 m <sup>2</sup>
6	HALL INTERIOR	3.50 m <sup>2</sup>
7	HALL ENTRADA	5.40 m <sup>2</sup>
8	VARANDAS	18.00 m <sup>2</sup>
9	ANEXO SALA	18.00 m <sup>2</sup>
10	BANHO 1º AND.	11.00 m <sup>2</sup>
11	QUARTO 2-1º AND	11.00 m <sup>2</sup>
12	QUARTO 3-1º AND	5.30 m <sup>2</sup>
13	VARANDA SUPERIOR	4.00 m <sup>2</sup>



PERSPECTIVA ANTERIOR

**criando  
bem  
estar**