



CASMAL
CASAS DE MADEIRA

Telefone: 256 098 964 - Telemóvel: 910 924 638 - Web: www.casmal.pt - Email: geral@casmal.pt



modelo
SERRA D'ARGA 110



**criando
bem
estar**

Rua 1º de Maio, 3701-908 Arrifana - Telefone: 256 098 964 - Telemóvel: 910 924 638 - Web: www.casmal.pt - Email: geral@casmal.pt

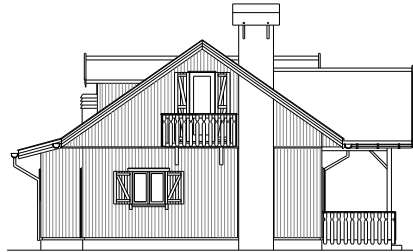


CASMAL
CASAS DE MADEIRA

modelo **Serra D'Arga I 10**

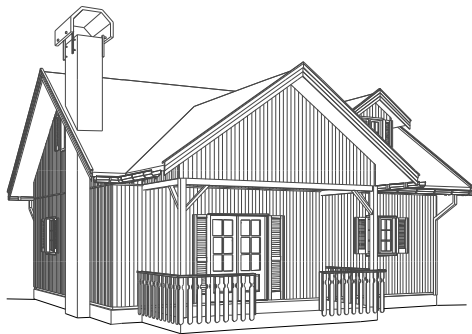


ALÇADO PRINCIPAL



LAT. ESQUERDO

modelo - SERRA D'AGRA 108

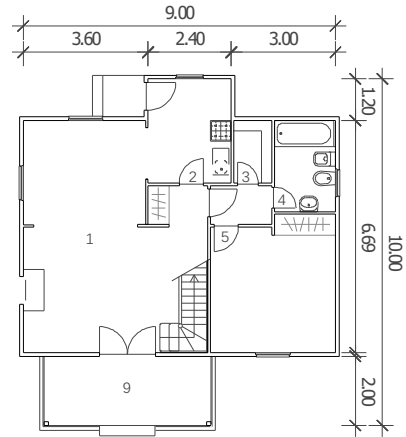


PERSPECTIVA

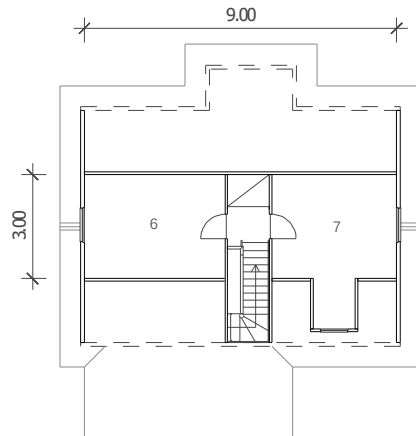
modelo - SERRA D'AGRA 110

LEGENDA:

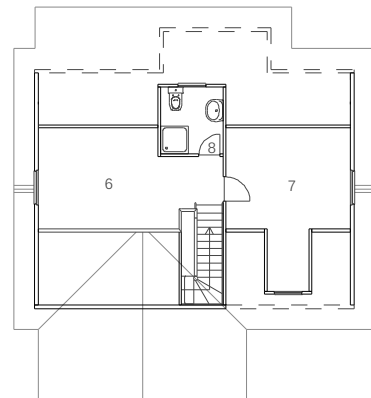
1	SALA COMUM	32.20	m2
2	COZINHA	7.20	m2
3	DESPENSA	2.00	m2
4	BANHO RCH	4.60	m2
5	QUARTO 1	14.00	m2
6	QUARTO 2	18.00	m2
7	QUARTO 3	16.00	m2
8	BANHO 1° AND	3.50	m2
9	VARANDA	9.60	m2



PLANTA DO R/CHÃO
77.00m2



PLANTA DO 1° ANDAR
31.00m2



PLANTA DO 1° ANDAR
33.00m2

Telefone: 256 098 964 - Telemóvel: 910 924 638 - Web: www.casmal.pt - Email: geral@casmal.pt

**criando
bem
estar**

Rua 1° de Maio, 3701-908 Arrifana - Telefone: 256 098 964 - Telemóvel: 910 924 638 - Web: www.casmal.pt - Email: geral@casmal.pt