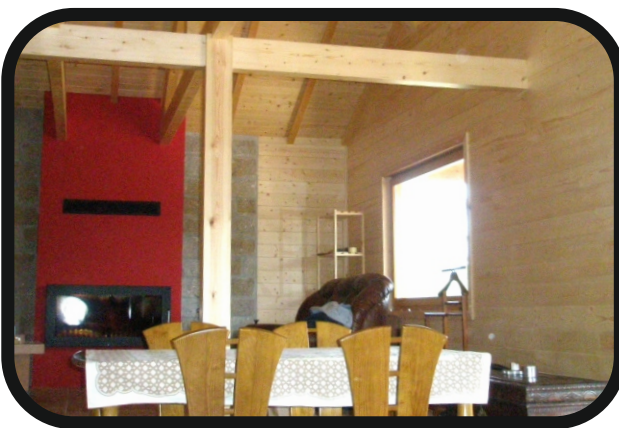




**CASMAL**  
CASAS DE MADEIRA

modelo  
**PINHAL NOVO 272**



Telefone: 256 098 964 - Telemóvel: 910 924 638 - Web: [www.casmal.pt](http://www.casmal.pt) - Email: [geral@casmal.pt](mailto:geral@casmal.pt)

**criando  
bem  
estar**

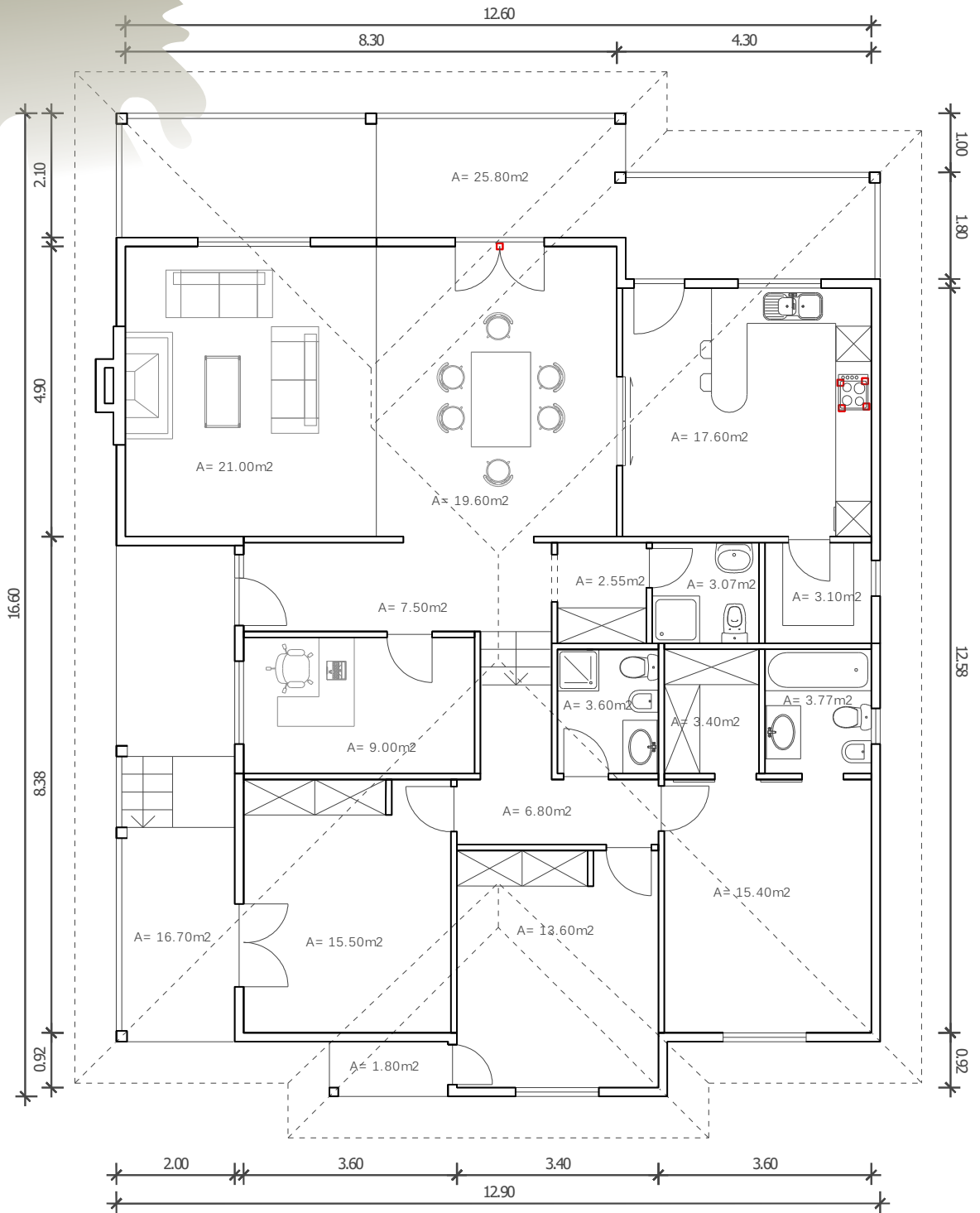
Rua 1º de Maio, 3701-908 Arrifana - Telefone: 256 098 964 - Telemóvel: 910 924 638 - Web: [www.casmal.pt](http://www.casmal.pt) - Email: [geral@casmal.pt](mailto:geral@casmal.pt)



**CASMAL**  
CASAS DE MADEIRA

modelo **Pinhal Novo 272**

Telefone: 256 098 964 - Telemóvel: 910 924 638 - Web: [www.casmal.pt](http://www.casmal.pt) - Email: [geral@casmal.pt](mailto:geral@casmal.pt)



PLANTA RCH

**criando  
bem  
estar**

Rua 1º de Maio, 3701-908 Arrifana - Telefone: 256 098 964 - Telemóvel: 910 924 638 - Web: [www.casmal.pt](http://www.casmal.pt) - Email: [geral@casmal.pt](mailto:geral@casmal.pt)