



CASMAL
CASAS DE MADEIRA

Telefone: 256 098 964 - Telemóvel: 910 924 638 - Web: www.casmal.pt - Email: geral@casmal.pt



modelo
PORTINHO 272



**criando
bem
estar**

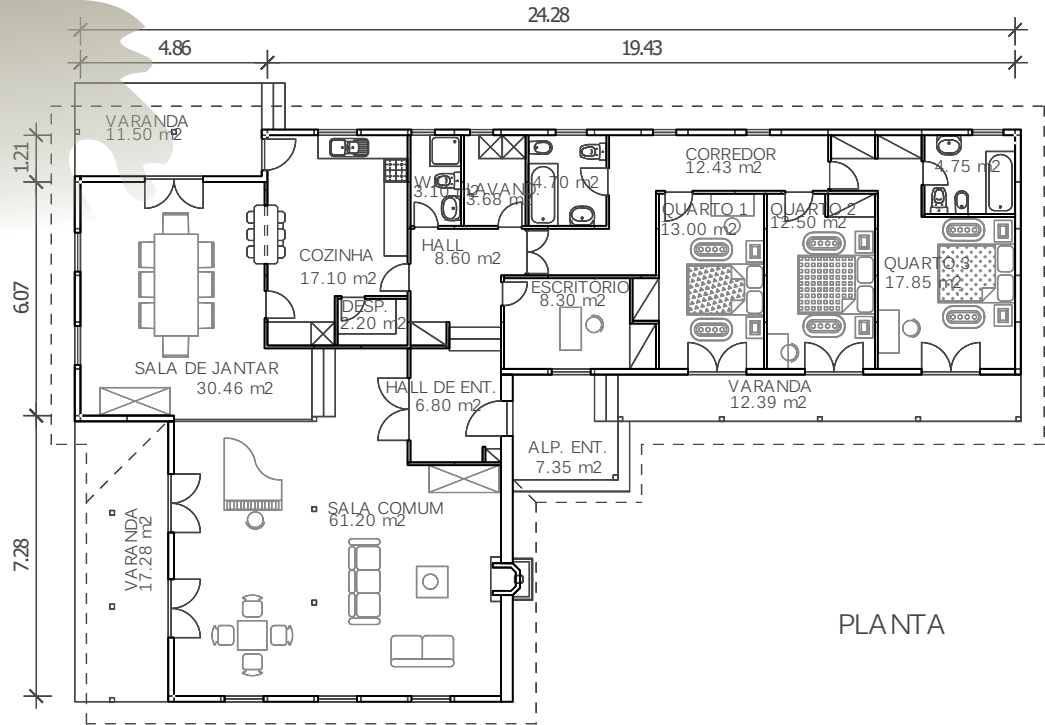
Rua 1º de Maio, 3701-908 Arrifana - Telefone: 256 098 964 - Telemóvel: 910 924 638 - Web: www.casmal.pt - Email: geral@casmal.pt



CASMAL
CASAS DE MADEIRA

modelo

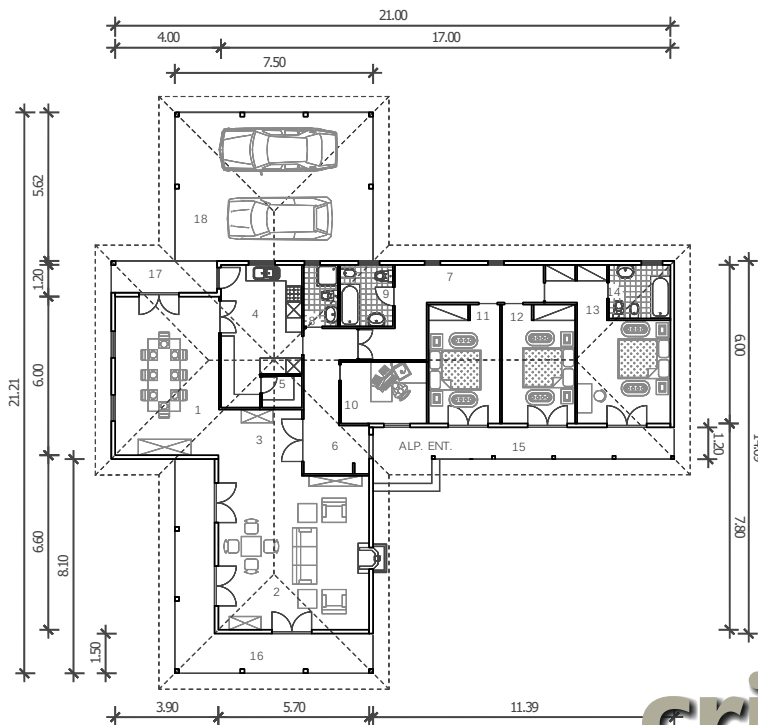
Portinho 272



PLANTA

modelo

Canicada 252



LEGENDA

252.00m²

1	SALA DE JANTAR	24.70 m ²
2	SALA ESTAR	32.10 m ²
3	ÁREA DE TRANSIÇÃO	7.51 m ²
4	COZINHA	13.82
5	DESPENSA	2.25 m ²
6	HALL DE ENTRADA	10.05 m ²
7	CORREDOR	12.20
8	BANHO SERVICO	3.10 m ²
9	BANHO 1	4.70
10	ESCRITÓRIO	7.47
11	QUARTO 1	13.00
12	QUARTO 2	12.50
13	QUARTO 3	17.85
14	BANHO 2	4.75
15	VARANDA QUARTOS	13.00 m ²
16	TELHEIRO SALA	21.15 m ²
17	TELHEIRO COZINHA	5.04 m ²
18	TELHEIRO GARAGEM	42.15 m ²

criando
bem
estar