



CASMAL
CASAS DE MADEIRA



modelo
ATLÂNTICA T3 123



Telefone: 256 098 964 - Telemóvel: 910 924 638 - Web: www.casmal.pt - Email: geral@casmal.pt

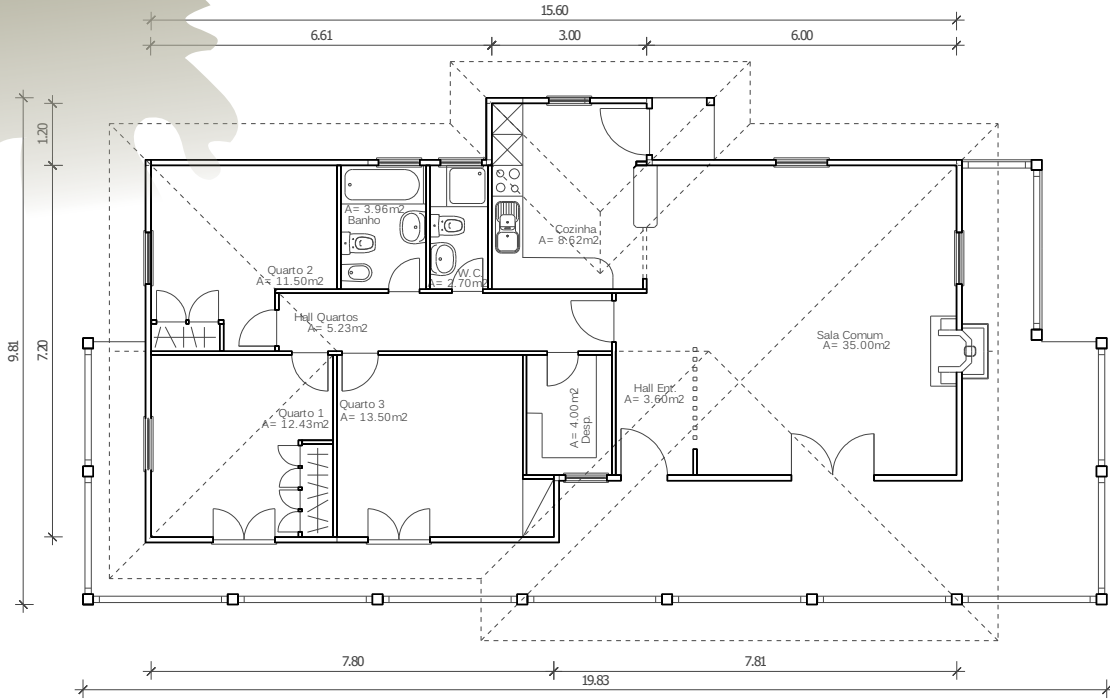
**criando
bem
estar**

Rua 1º de Maio, 3701-908 Arrifana - Telefone: 256 098 964 - Telemóvel: 910 924 638 - Web: www.casmal.pt - Email: geral@casmal.pt

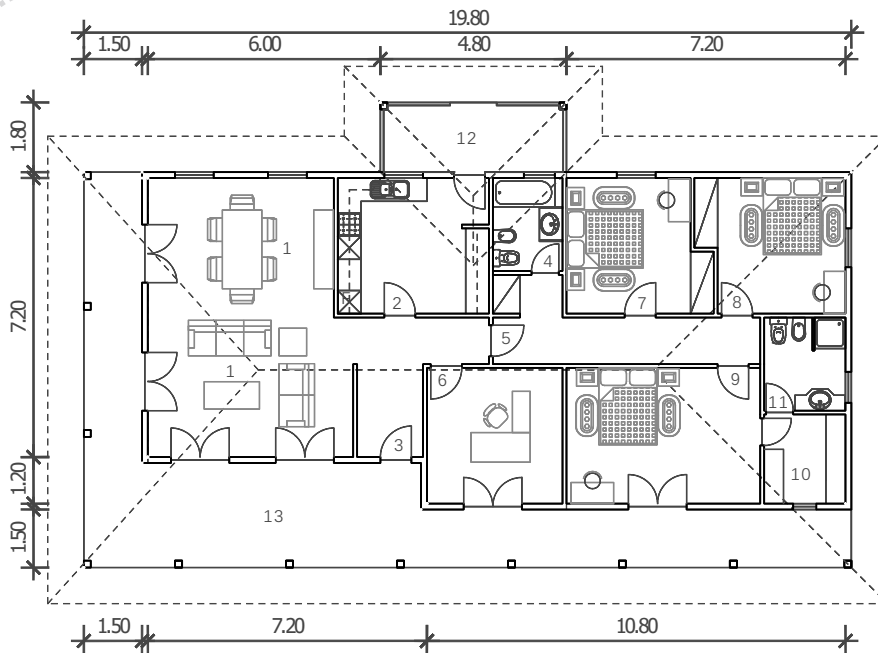


CASMAL
CASAS DE MADEIRA

modelo Atlântica T3 I23



modelo Atlântica T4 2I6



LEGENDA:

1	SALA COMUM	41.00	m ²
2	COZINHA	13.70	m ²
3	HALL ENTRADA	8.20	m ²
4	BANHO 1	4.50	m ²
5	CORREDOR	10.20	m ²
6	ESCRITORIO	12.50	m ²
7	QUARTO 1	12.50	m ²
8	QUARTO 2	12.60	m ²
9	QUARTO 3	17.50	m ²
10	VESTIARIO	5.00	m ²
11	BANHO 2	5.10	m ²
12	VARANDA POSTERIOR	9.00	m ²
13	VARANDA FRENTE	53.00	m ²

PLANTA

**criando
bem
estar**