



CASMAL
CASAS DE MADEIRA

modelo
ATLÂNTICA | 16



Telefone: 256 098 964 - Telemóvel: 910 924 638 - Web: www.casmal.pt - Email: geral@casmal.pt

**criando
bem
estar**

Rua 1º de Maio, 3701-908 Arrifana - Telefone: 256 098 964 - Telemóvel: 910 924 638 - Web: www.casmal.pt - Email: geral@casmal.pt



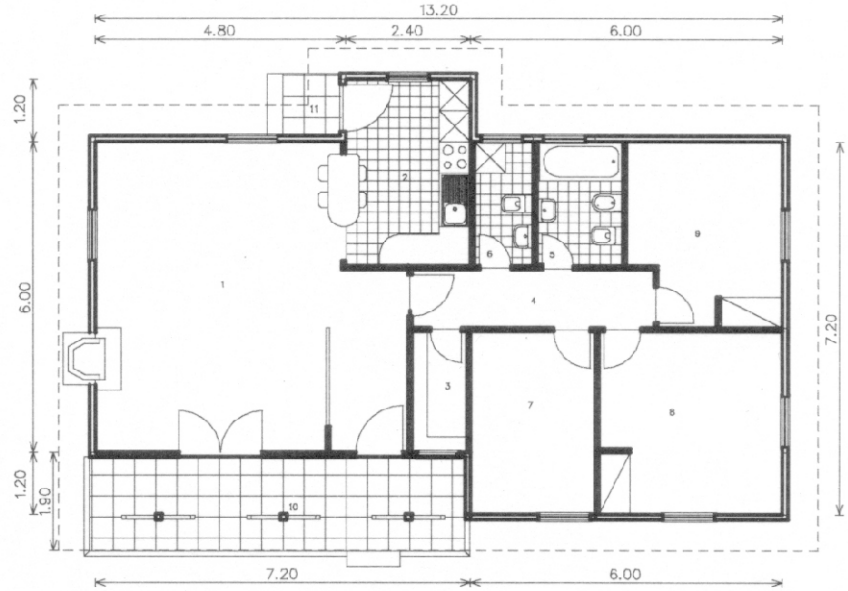
CASMAL
CASAS DE MADEIRA

modelo **Atlântica T3 I I 6**

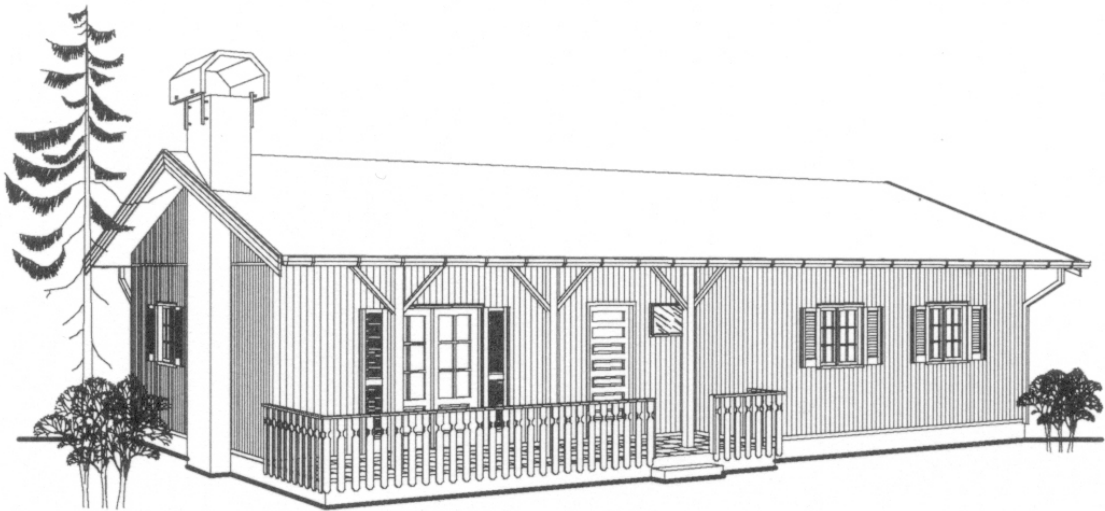
Telefone: 256 098 964 - Telemóvel: 910 924 638 - Web: www.casmal.pt - Email: geral@casmal.pt

LEGENDA:

1	SALA COMUM	32.90 m ²
2	COZINHA	8.70 m ²
3	DESPENSA	2.50 m ²
4	COFFREDOR	m ²
5	BANHO 1	4.00 m ²
6	BANHO 2	2.70 m ²
7	QUARTO 1	8.50 m ²
8	QUARTO 2	12.50 m ²
9	QUARTO 3	10.10 m ²
10	VARANDA	13.00 m ²
11	ALPENDRE	m ²



PLANTA
103.00 m²



**criando
bem
estar**