



CASMAL
CASAS DE MADEIRA



Telefone: 256 098 964 - Telemóvel: 910 924 638 - Web: www.casmal.pt - Email: geral@casmal.pt



modelo
Silvestre I 48



**criando
bem
estar**

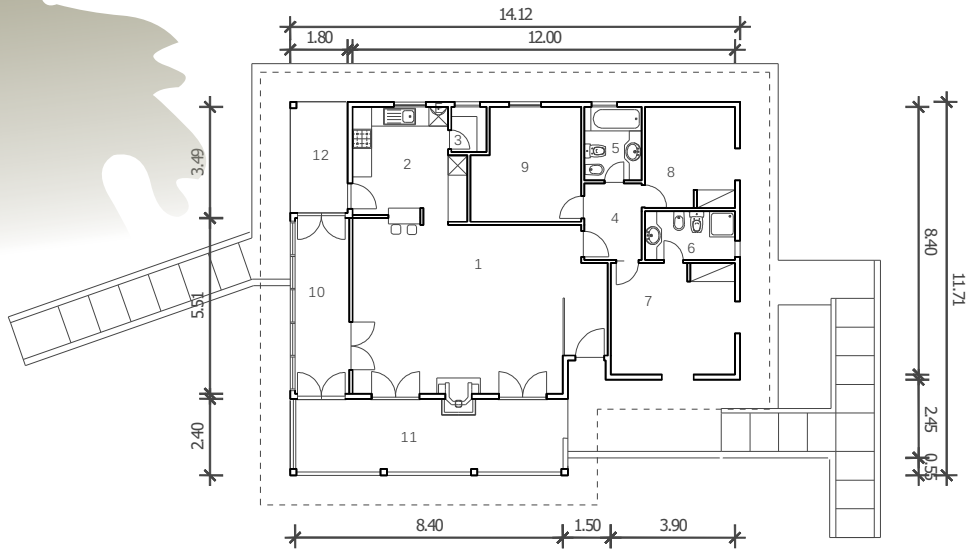
Rua 1º de Maio, 3701-908 Arrifana - Telefone: 256 098 964 - Telemóvel: 910 924 638 - Web: www.casmal.pt - Email: geral@casmal.pt



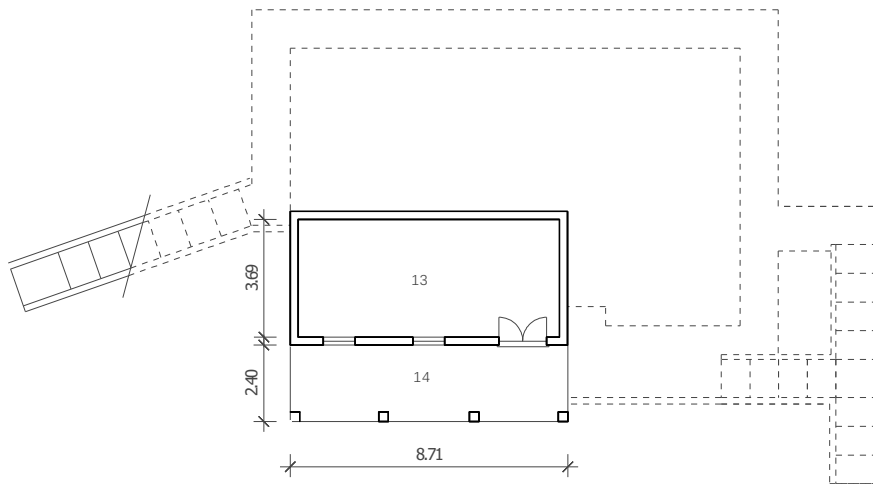
CASMAL
CASAS DE MADEIRA

modelo **Silvestre 148**

Telefone: 256 098 964 - Telemóvel: 910 924 638 - Web: www.casmal.pt - Email: geral@casmal.pt



PLANTA DO RCHÃO
A= 148.30m²



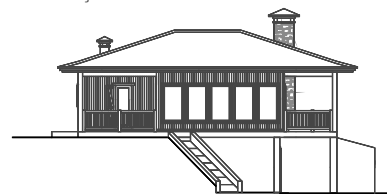
PLANTA DA CAVE

LEGENDA

| | | |
|----|------------------|----------------------|
| 1 | SALA COMUM | 41.00 m ² |
| 2 | COZINHA | 11.92 m ² |
| 3 | DESPENSA | 1.60 m ² |
| 4 | CORREDOR | 4.53 m ² |
| 5 | BANHO 1 | 4.50 m ² |
| 6 | BANHO 2 | 4.35 m ² |
| 7 | QUARTO 1 | 13.75 m ² |
| 8 | QUARTO 2 | 9.13 m ² |
| 9 | QUARTO 3 | 12.10 m ² |
| 10 | MARQUISE | 10.60 m ² |
| 11 | VARANDA SALA | 21.65 m ² |
| 12 | TELHEIRO COZINHA | 6.55 m ² |
| 13 | SALA DA CAVE | 30.30 m ² |
| 14 | ALPENDRE DA CAVE | 21.00 m ² |



ALÇADO FRENTE



ALÇADO LATERAL ESQUERDO

**criando
bem
estar**