



**CASMAL**  
CASAS DE MADEIRA



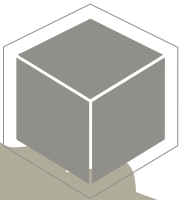
Telefone: 256 098 964 - Telemóvel: 910 924 638 - Web: [www.casmal.pt](http://www.casmal.pt) - Email: [geral@casmal.pt](mailto:geral@casmal.pt)

modelo  
**SILVESTRE 108**



**criando  
bem  
estar**

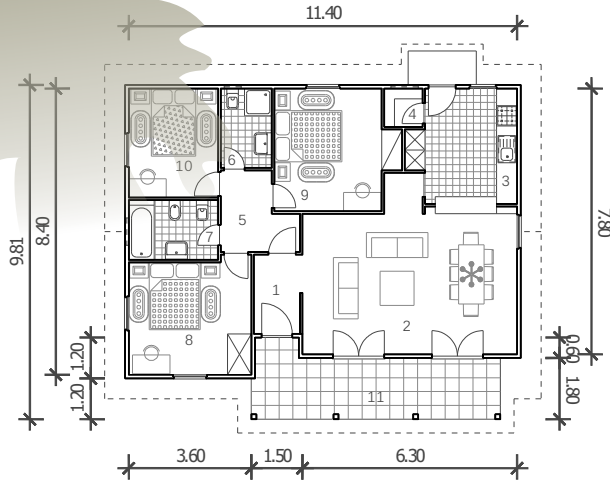
Rua 1º de Maio, 3701-908 Arrifana - Telefone: 256 098 964 - Telemóvel: 910 924 638 - Web: [www.casmal.pt](http://www.casmal.pt) - Email: [geral@casmal.pt](mailto:geral@casmal.pt)



# CASMAL

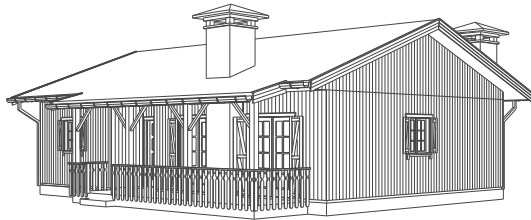
CASAS DE MADEIRA

## modelo Silvestre T3 108

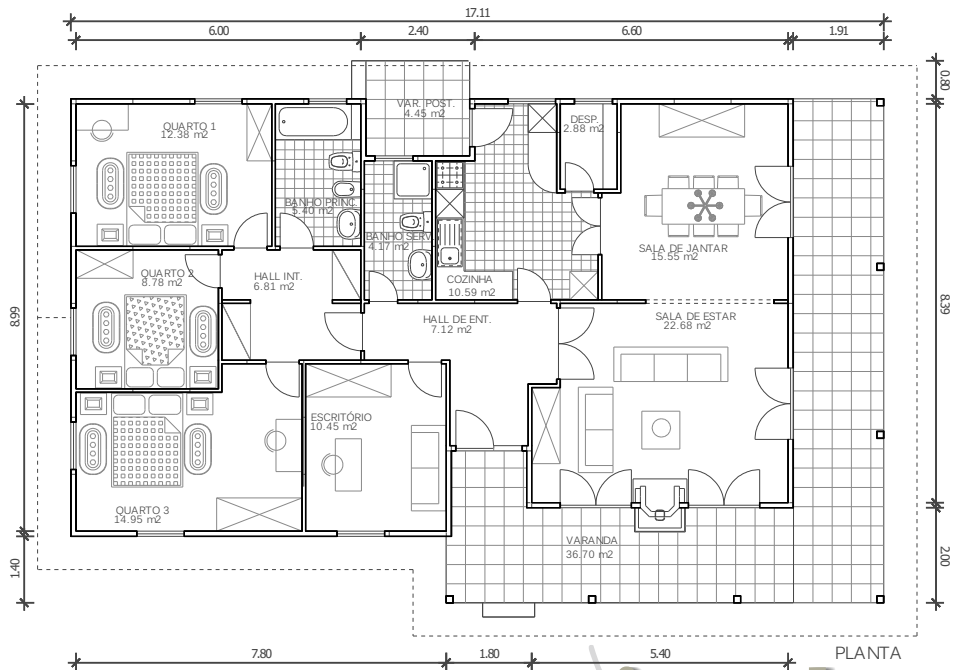


LEGENDA:

1	HALL	3.23	m2
2	SALA COMUM	28.00	m2
3	COZINHA	9.90	m2
4	DESPENSA	1.27	m2
5	HALL QUARTOS	4.53	m2
6	BANHO 1	3.50	m2
7	BANHO	4.60	m2
8	QUARTO 1	12.10	m2
9	QUARTO 2	12.10	m2
10	QUARTO 3	8.45	m2
11	VARANDA	13.86	m2



## modelo Silvestre T4 171



criando  
bem  
estar