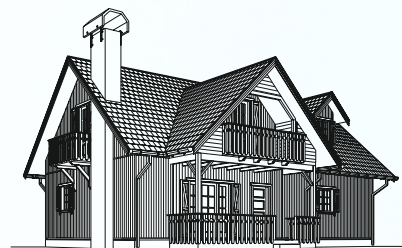
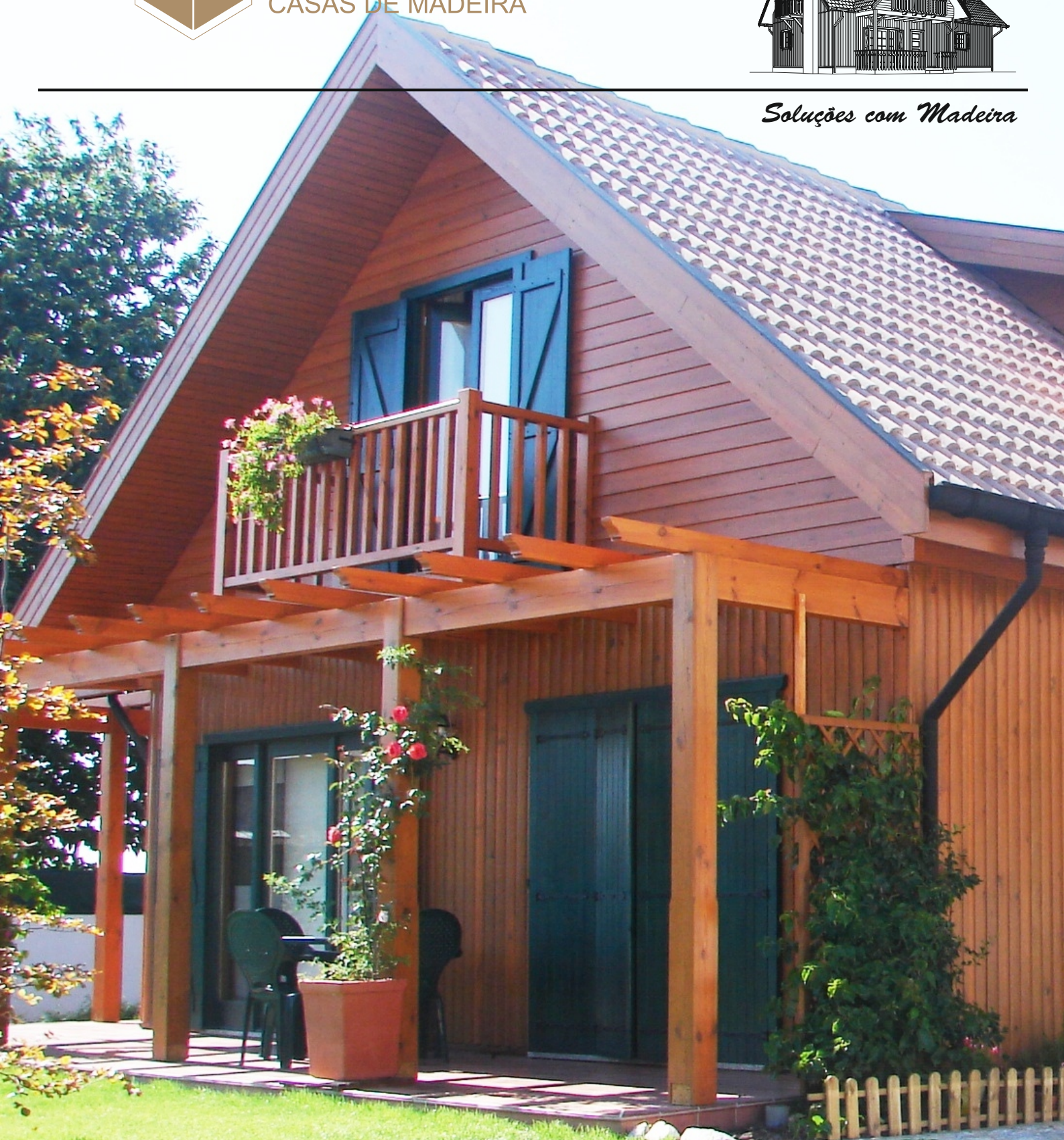


CASMAL
CASAS DE MADEIRA



Soluções com Madeira



Habitações Unifamiliares

CASMAL - Casa de Madeira Lda

Rua 1º de Maio 3701-908 ARRIFANA

Tel: 256 098 964 Telm: 910 924 638 Nº Pessoa Coletiva: 510 093 515 Cons. Reg. Comercial Porto Capital Social 5.000,00 euros

Website: www.casmal.pt

Email: geral@casmal.pt